



viviendas prefabricadas
www.cepref.com / 659703051

MEMORIA DE CALIDADES

MEMORIA DE CALIDADES

Las viviendas se entregarán rematadas según las características detalladas en esta memoria de calidades.

1. MOVIMIENTO DE TIERRAS:

Se contempla un movimiento de tierras estándar. No se incluye movimiento de tierras sobre pendientes de más de 5 % de inclinación ni sobre terrenos rocosos.

2. CIMENTACIÓN Y SANEAMIENTO:

Cimentación mediante zunchos de Hormigón Armado y pozos de cimentación bajo pilares metálicos. Forjado de Saneamiento. Vigas de hormigón HA-25 prefabricado, armado y separada del terreno con una lamina de polietileno para evitar ascensión de humedades por capilaridad. Cimentación hasta un firme a 50 cm de profundidad. Saneamiento para conexión de desagües de baños y cocina hasta arqueta situada a una distancia menor o igual a 10 m de la fachada. Tuberías de PVC con anchos variables. No se incluye la acometida de saneamiento a la red municipal

3. ESTRUCTURA Y CERRAMIENTO EXTERIOR DE VIVIENDAS:

Mediante muros de hormigón armado con acabado en piedra natural por la cara exterior, con aislamiento de lana de roca de 40 mm. Cámara de aire y trasdosado de Pladur.

4. TABIQUERÍA:

Divisiones interiores: tabique formado por dos placas de Pladur con aislamiento acústico

5. CUBIERTA:

Cubierta a dos aguas, según tipología de vivienda, formada por vigas metálicas, panel sandwich acabado en madera de roble por el interior, aislamiento poliestireno extruido 5 cm, barrera impermeable, onduline bajo teja cerámica mixta, rastrelado y tejas. Aislamiento, impermeabilizaciones y tejas incluidas.

6. RED ELÉCTRICA:

Instalaciones eléctricas con protecciones de circuitos, mecanismos de primera calidad, con punto de televisión, tomas de corriente, según planos aportados por CEPREF y cumpliendo con el Reglamento eléctrico de Baja Tensión. No se incluyen antena ni electrodomésticos.

7. FONTANERÍA:

Instalación de agua fría y caliente en baños y cocina. Llaves de paso en cada zona de aguas. No se incluye calefacción, paneles solares o termos.

8. REVESTIMIENTOS Y PAVIMENTOS:

Colocación de alicatados de cocina y baño incluidos, según muestrario hasta altura de 220 cm. Aplicación de pintura plástica lisa color blanco. Solados de gres según muestrario

9. BAÑOS:

Acabado en pintura plástica y alicatado hasta una altura de 220 cm. Sanitarios tipo Roca Victoria o similar y grifería tipo monomando incluidos.

10. CARPINTERÍA INTERIOR:

Puertas interiores rechapadas en haya o pino lisos. Opcional otros acabados

11. CARPINTERÍA EXTERIOR:

Carpintería exterior de aluminio imitación madera con ventanas de 1'40 x 1'20 m en dormitorios y 2,00 x 1,20 m en salón. Persianas incluidas. Cristales marca Climalit R con cámaras según tipologías de ventanas.

12. COCINA:

Acabado alicatado con una variedad de azulejos a elegir. Instalación de luz y agua y desagües para electrodomésticos.

CEPREF, S.L.
Alberto García





DETALLE ACCESO VIVIENDA DESDE PORCHE



DETALLE ACABADOS DE PORCHE



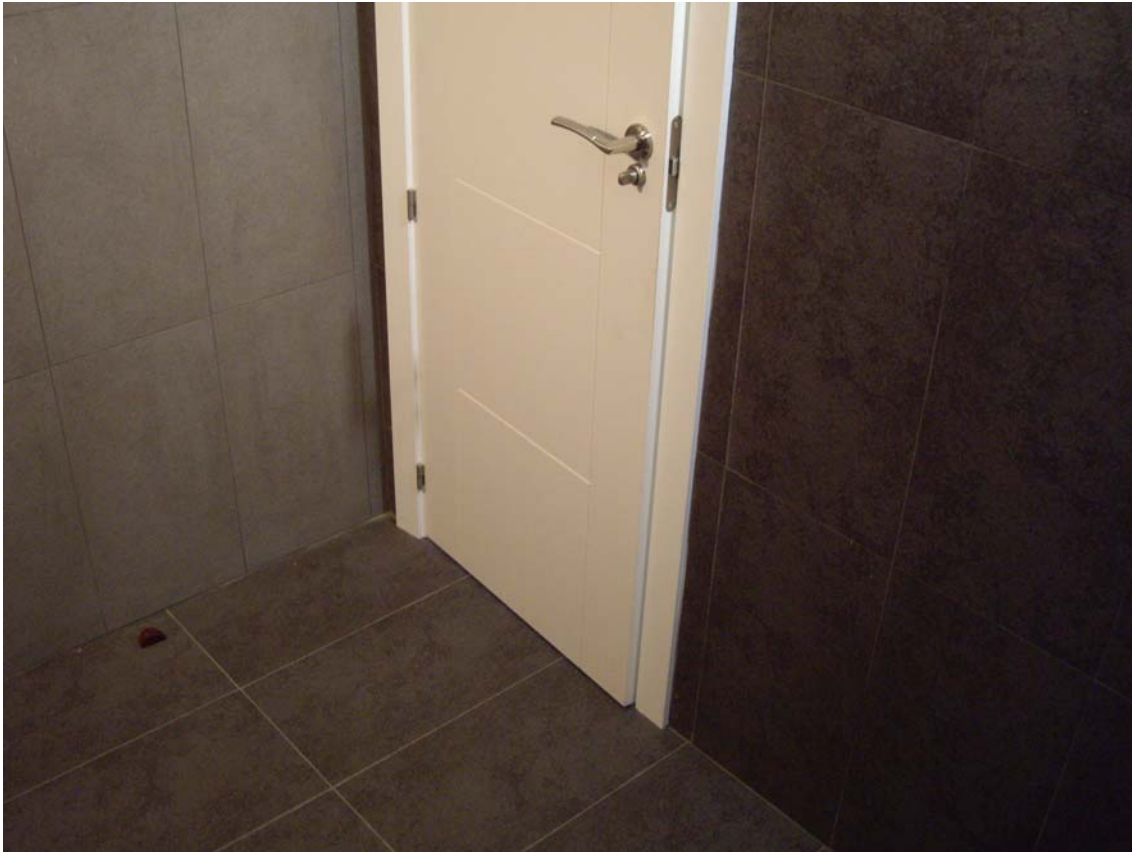
DETALLE INTERIOR SALÓN COMEDOR



DETALLE PORCHE CUBIERTO



DETALLE BAÑO EQUIPADO



DETALLE PUERTAS Y ALICATADOS



DETALLE ARMARIOS EMPOTRADOS